

Version M – économique et robuste

Les billes et les bagues des roulements de broche grande vitesse en qualité X-life de la série M sont fabriquées en acier de roulement 100Cr6 éprouvé. Cette version est une solution de roulement performante et économique pour les électrobroches.



Avantages techniques

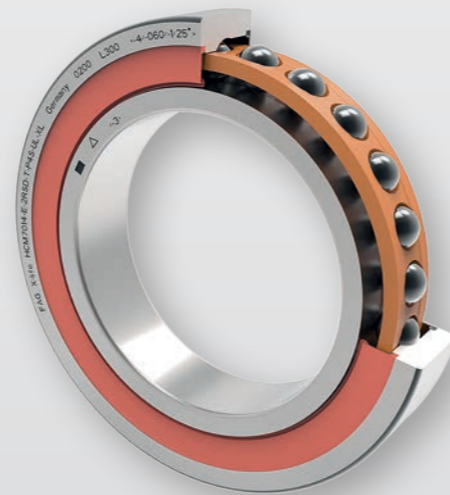
- Robustesse et haute performance
- Précharge de roulement réduite
- Vitesses et capacités de charge élevées
- disponible en version étanche ou non

Avantages clients

- Solution de roulement économique
- Prolongation de la durée de vie des machines
- Réduction des coûts d'entretien et des pièces

Version HCM – pour une productivité inégalée

Les roulements de broche grande vitesse en qualité X-life sont équipés de billes en céramique résistantes aux fortes températures, les bagues sont en acier de roulement éprouvé 100Cr6. Parfaitement adaptés aux grandes vitesses, les roulements de broche HCM permettent d'augmenter encore la performance des électrobroches.



Avantages techniques

- Robustesse et haute performance
- Précharge de roulement réduite
- Vitesses et capacités de charge très élevées
- disponible en version étanche ou non

Avantages client

- Meilleure performance
- Prolongation de la durée de vie des machines
- Très grande productivité
- Réduction des coûts d'entretien et des pièces

Version VCM – De nouvelles options conceptuelles

Tandis que les billes de la version VCM sont également fabriquées en céramique, les bagues du roulement sont produites avec le nouveau matériau haute performance Vacrodur. Cet acier se distingue par sa capacité de charge extrêmement élevée, sa tenue à l'usure et sa résistance aux températures très élevées. C'est notamment en cas de lubrification inappropriée ou de contamination que ce matériau fait valoir ses atouts. Par rapport aux roulements traditionnels, les roulements de broche du type VCM offrent de nouvelles options pour la conception des broches.



Avantages techniques

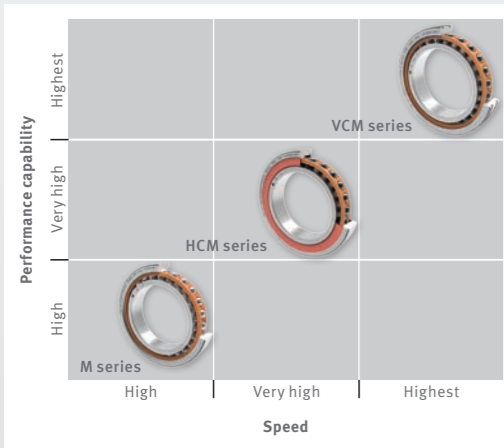
- Résistance aux températures jusqu'à 400 °C
- Durée de vie nominale avec lubrification EHD 13 fois plus longue
- Durée de vie nominale en cas de frottement mixte 25 fois plus longue
- Capacités de charge et de vitesses les plus élevées
- disponible en version étanche ou non

Avantages client

- Haute performance
- Durée de fonctionnement des machines nettement plus longue
- Excellente productivité
- Excellente disponibilité des machines

X-LIFE – PROVEN TO BE BETTER

Les roulements de broche grande vitesse de la nouvelle série M



Avec sa « série M », Schaeffler présente un nouveau concept, techniquement et économiquement abouti, visant à augmenter la productivité des machines-outils.

Trois versions de roulements de broche grande vitesse en qualité X-life apportent de nouvelles possibilités d'augmenter encore la capacité de charge des broches – tant en ce qui concerne la vitesse maximale que les forces d'usinage ou encore la température.

Version M – économique et robuste

- Billes et bagues en acier de roulement
- La solution économique pour les électrobroches

Version HCM – pour une productivité inégalée

- Billes en céramique, bagues en acier de roulement
- Version parfaitement adaptée aux grandes vitesses et extrêmement performante

Version VCM – de nouvelles options conceptuelles

- Billes en céramique, bagues en acier haute performance Vacrodur
- Version offrant de nouvelles options conceptuelles aux constructeurs grâce à la capacité de charge extrêmement élevée, la tenue à l'usure et aux températures très importantes.

Schaeffler France SAS

93 route de Bitche
BP 30186

67506 Haguenau

Téléphone +33 3 88 63 40 40

Télécopie +33 3 88 63 40 41

E-mail info.fr@schaeffler.com

Internet www.schaeffler.fr

015 / F / 201802 / Printed in Germany by pms

Ce document a été soigneusement composé et toutes ses données vérifiées. Toutefois, nous déclinons toute responsabilité en cas d'erreurs ou d'omissions. Nous nous réservons tout droit de modification.

© Schaeffler Technologies AG & Co. KG
Edition : 2018, Février

Aucune reproduction, même partielle, n'est autorisée sans notre accord préalable.

Roulements

Paliers lisses

Technique linéaire

ROULEMENTS DE BROCHE GRANDE VITESSE Série M



FAG

SCHAEFFLER